

L' HÔTEL ESPLANADE

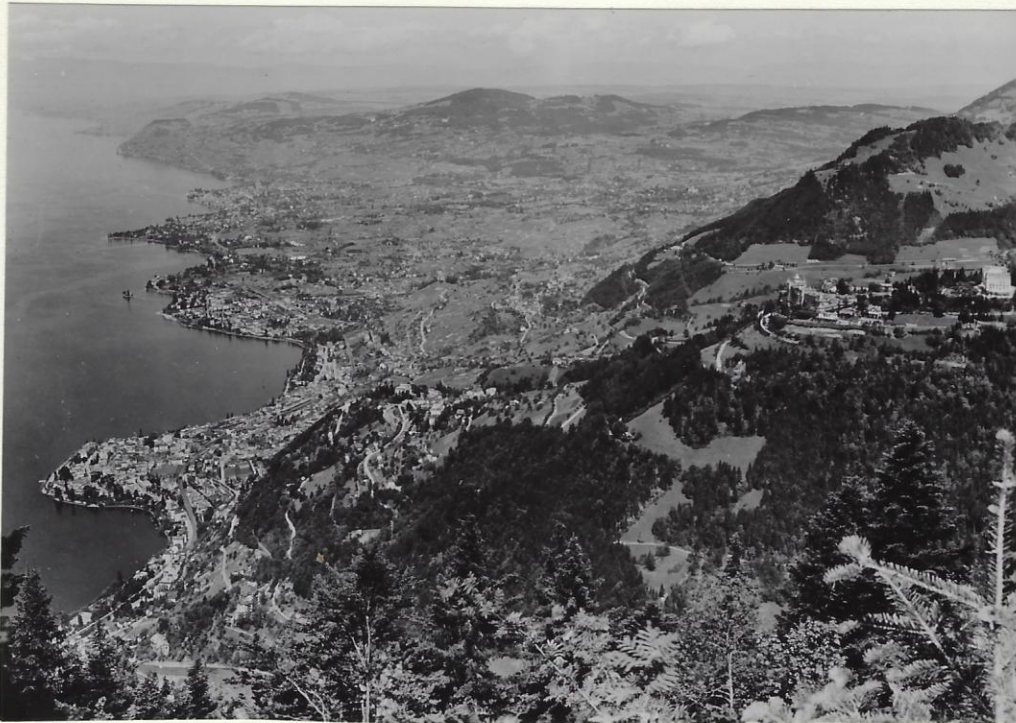
à

CAUX sur Montreux



La station de C a u x

sur Montreux (Suisse)



La station de Caux, située au bord du Lac Léman à 1125 m. d'alti-
----- tude au-dessus de Montreux (Suisse), est re-
liée à Montreux par une magnifique route pour
automobiles (trajet 20 min.) et par un chemin de fer de monta-
gne avec voitures spacieuses et traction électrique, traver-
sant des contrées aussi variées que pittoresques (trajet 27
min.).

Le p a n o r a m a dont on jouit de Caux est unique au monde ;
----- il est d'une beauté incomparable. Ce pano-
rama grandiose est formé par le lac, les
cimes neigeuses des Alpes, les grandes forêts de sapins, les
riants coteaux du vignoble vaudois, les célèbres champs de
narcisses. Le soir, les milliers de lumières des rives du Lé-
man et des villages de montagne se confondant avec les étoiles,
transforment les nuits d'été en un spectacle féerique.

L'horizon très vaste, qui constitue un véritable repos pour les
----- yeux, donne à Caux, comparativement à la
plupart des stations de montagne encaissées
souvent au fond de vallons, un avantage incontestable. De même,
la situation particulièrement privilégiée de Caux, entre le
lac et Montreux (alt. 375 m.) et les Rochers de Naye (alt.
2045 m.), permet les jours de beau temps de jouir sans grand
déplacement des beautés d'un paysage alpestre aussi sauvage
que pittoresque ou de profiter, si le temps est inclément, de
tous les avantages et divertissements de la ville de Montreux,
ce qui a toujours été très apprécié de la clientèle.

La station de Caux

(suite)



La proximité immédiate de Montreux, ville d'étrangers offrant
----- toutes les ressources, et le
fait que Caux est parmi les
grandes stations suisses la plus proche de la frontière fran-
çaise, ont fait de ce lieu - depuis des années - un séjour de
prédilection de la clientèle française.

Les buts d'excursion sont aussi variés que nombreux.

Caux dispose de toutes les installations sportives nécessaires
----- aux divertis-
sements et
aux exercices de culture physique: vastes champs de ski, gran-
de patinoire, patinoire pour le hockey, piste de luge, tennis,
etc.etc.

Le climat de Caux est très sain. Malgré son altitude, cette sta-
----- tion, protégée par un cercle de montagne, n'a
pas les rigueurs des hautes stations alpes-
tres et Caux convient particulièrement aux personnes suppor-
tant mal les hautes altitudes mais désirant bénéficier néan-
moins des avantages de la haute montagne.

L' HOTEL ESPLANADE

construit en 1900/04
et complètement modernisé en 1929.



L'Hôtel Esplanade (suite).

Il s'agit d'un édifice imposant, de style élégant et d'excellente construction.

L'Hôtel Esplanade a 250 mètres de longueur.

Volume de la construction: 101.900 m³.

Occupe à lui seul une superficie de plus de 4800 m².

Comprend 290 chambres dont 35 pour le personnel.

Toutes les chambres, sauf celles des courriers, possèdent des installations d'eau courante chaude et froide.

L'Hôtel Esplanade peut loger plus de 300 personnes.

Nombre de lits: 381, y compris les lits du personnel.

L'hôtel est installé avec tout le confort moderne:

- 106 salles de bain privées
- 17 salles de bain publiques
- 13 salles de bain pour le personnel
- 282 lavabos pour la clientèle
- 26 lavabos pour le personnel
- 283 W.-C. pour la clientèle
- 13 W.-C. pour le personnel
- 315 prises électriques
- 245 prises téléphoniques

Les salles de bain ont été construites en 1929 suivant les derniers progrès de la technique.

L'Hôtel Esplanade dispose de très vastes et nombreuses salles de société. La salle des fêtes peut contenir quelques centaines de personnes.

Le bâtiment possède plus de 1800 portes et 1235 fenêtres.

Le mobilier, partie en bois dur et partie en acajou, est en bon état.

Les sous-sols: cuisine, boulangerie, pâtisserie, buanderie, caves, permettent une exploitation rationnelle de l'hôtel.

Toutes les chambres sont au midi et presque toutes possèdent des balcons avec vue incomparable sur le parc de l'hôtel, le Lac Léman et les Alpes.

L'Hôtel Esplanade est situé à une minute de la gare de Caux.

Maison de premier ordre, offrant tout confort.

L'Hôtel Esplanade (suite)

Autres immeubles:

Les autres immeubles faisant partie de l'Hôtel Esplanade soit:

la chapelle catholique, très jolie
petite église en style roman,
la petite ferme,
les garages,

occupent une superficie de plus de 2000 m².

Fonds non bâtis:

Les fonds non bâtis consistant en places, promenades, prés, jardins et forêts ont une superficie de plus de 350 000 m². et représentent à eux seuls une grosse valeur.

Installations sportives:

L'Hôtel Esplanade possède également toutes les installations sportives, soit:

grande patinoire,
patinoire pour le hockey,
tennis, etc., etc.

et dispose aussi d'une excellente piste pour la luge.

Sources:

La société de l'Hôtel Esplanade possède ses propres sources: excellente eau très bien captée et suffisant en temps normal pour l'alimentation de la maison.

L'Hôtel Esplanade serait l'immeuble idéal pour l'installation d'instituts de grande envergure ou pour servir de lieu de rendez-vous à des associations internationales, groupements religieux ou autres. Sa situation tranquille et ensoleillée conviendrait aussi à l'exploitation d'une grande maison de repos.

Les terrains, les sources, les installations sportives, la construction de l'hôtel, de ses dépendances, et son installation complète, ont coûté en son temps près de 5.000.000 de francs suisses. Les travaux de modernisation exécutés en 1929 ont coûté 1.200.000 francs suisses.

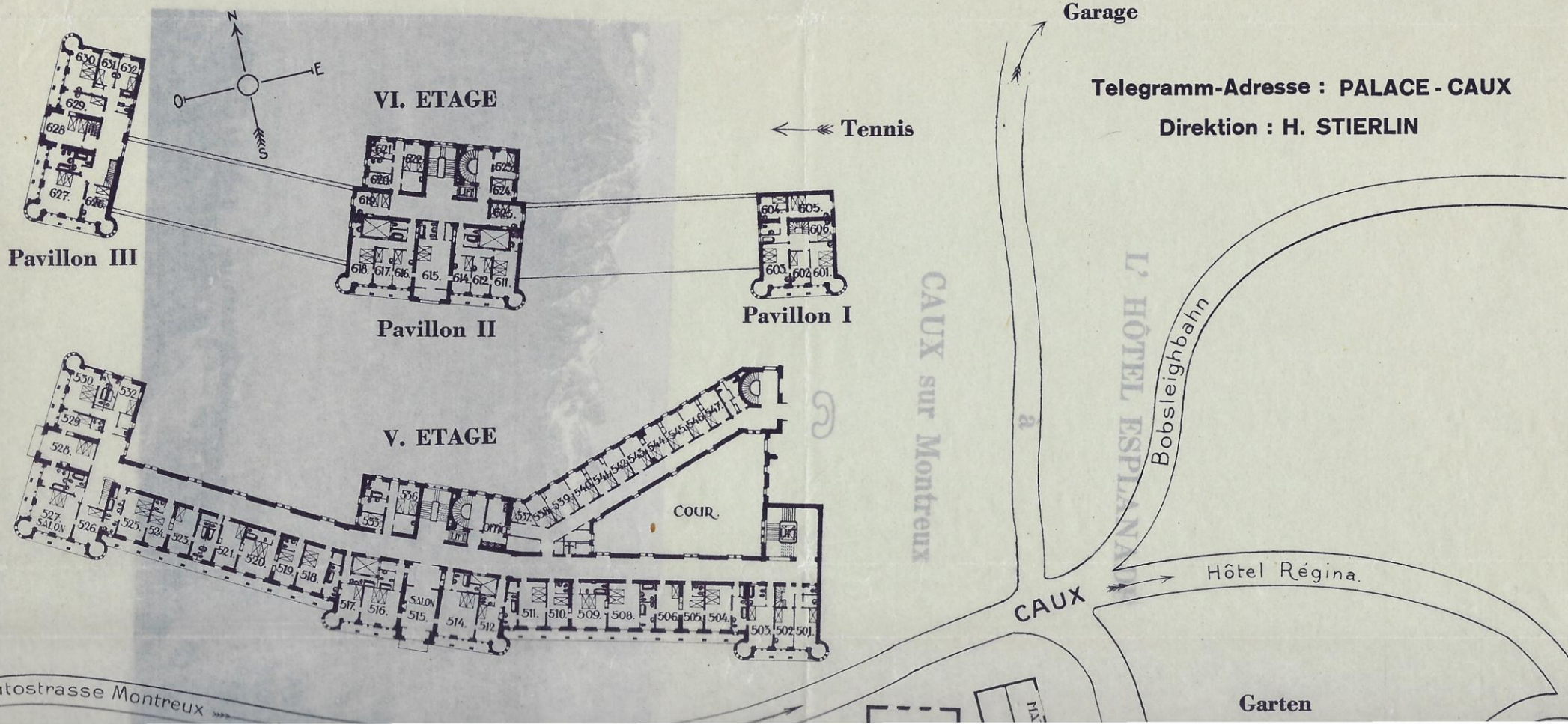


CAUX

1126 M. Ü/M.

OB MONTREUX SCHWEIZ

CAUX-PALACE

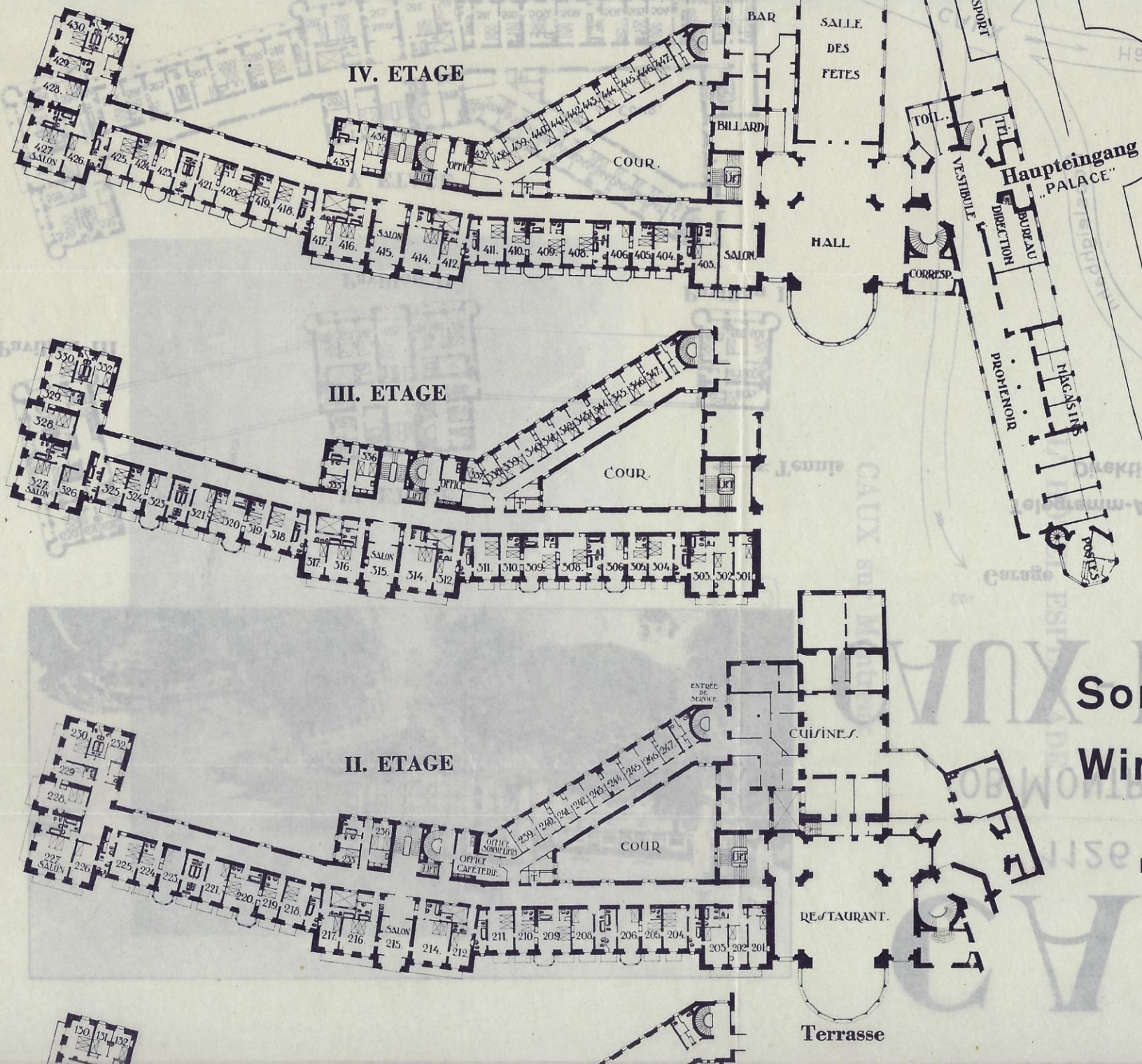


Glion

IV. ETAGE

III. ETAGE

II. ETAGE



Haupteingang "PALACE"

Garten

Bahnhof

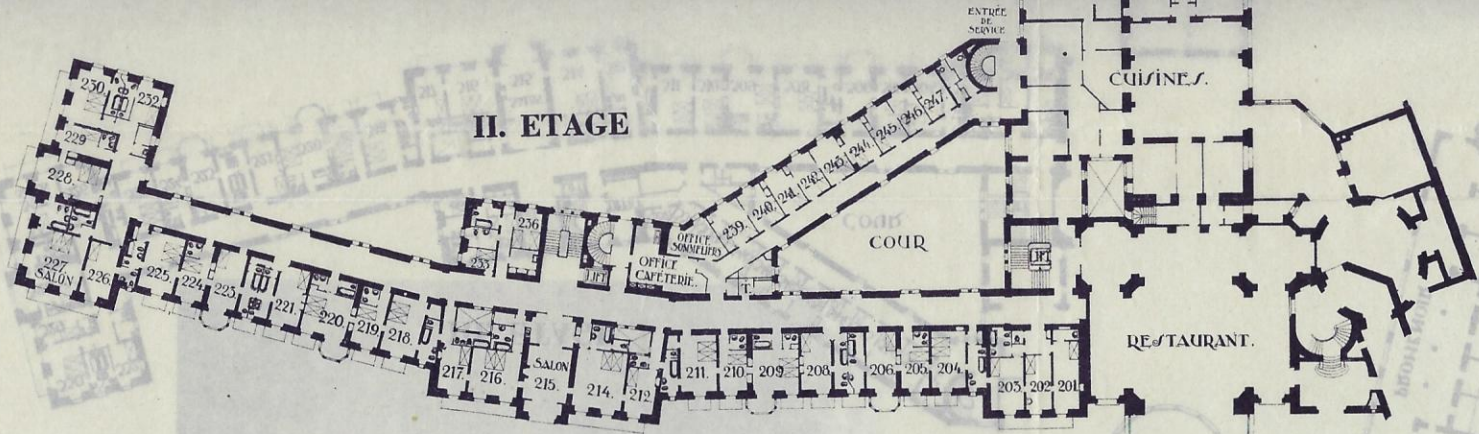
Sommer- & Winter- Sportplatz

TENNIS
FREILUFT-KÖRPERPFLEGE

GARAGE
BOXEN

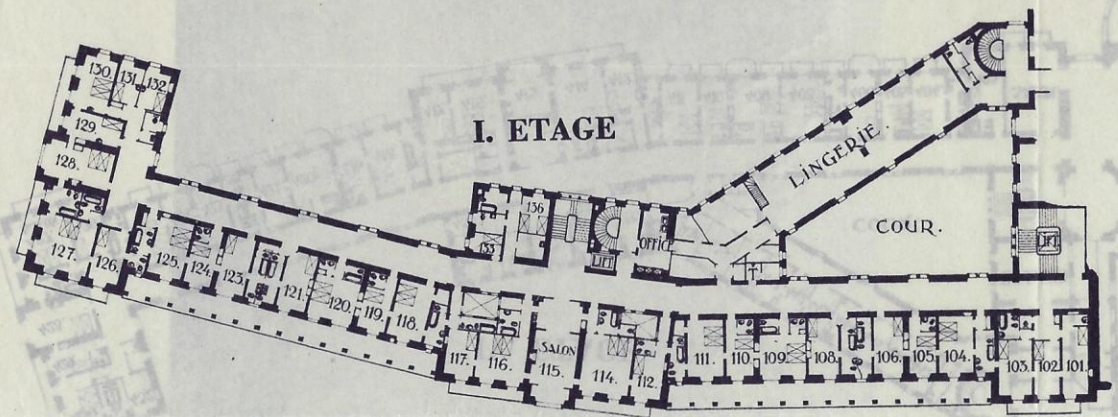
Terrasse

Sommer- & Winter-Sportplatz

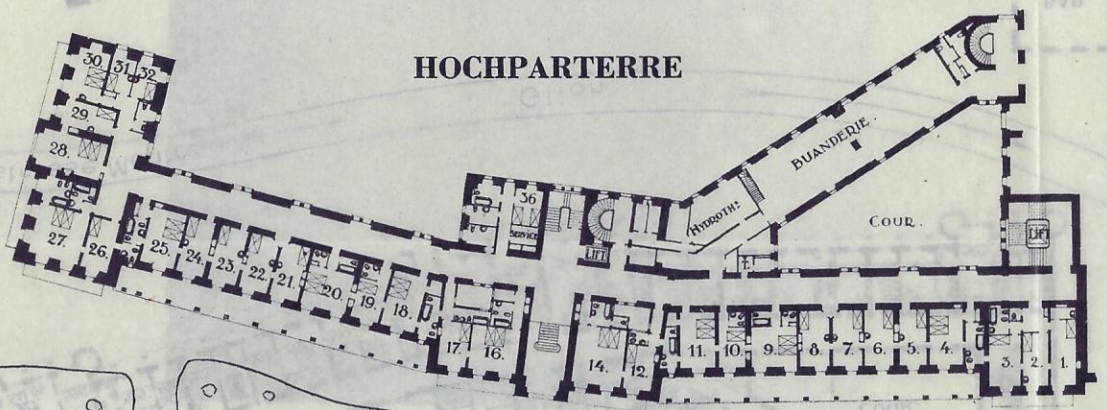


TENNIS
FREILUFT-KÖRPERPFLEGE

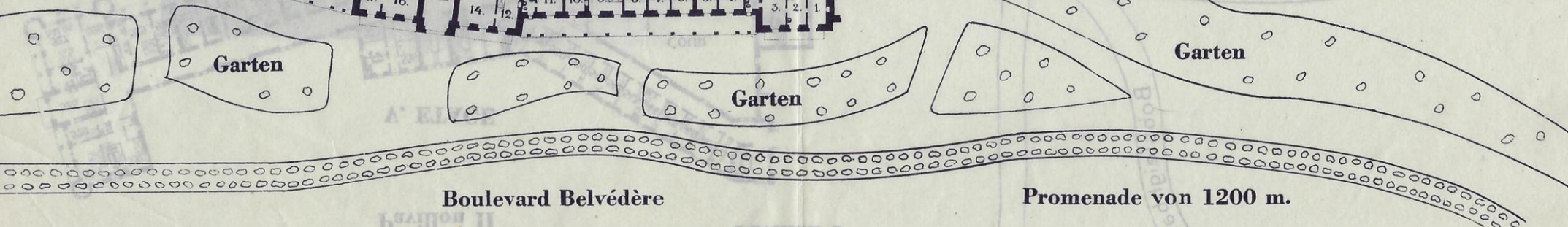
GARAGE
BOXEN



AUSGEZEICHNETE EISBAHNEN
Berühmte Bob-Bahn & Schlitteföhren
Crêt d'y Bau — Caux



WUNDERBARE SKI-FELDER
Jaman 1780 m. ü/M — Naye 2045 m. ü/M
Regelmässige Sport-Züge
Caux-Crêt d'y Bau-Jaman



Boulevard Belvédère

Promenade von 1200 m.

Propriétés de la
Société immobilière de Caux
"A Caux" enr. 215000 m²

Dans les environs :

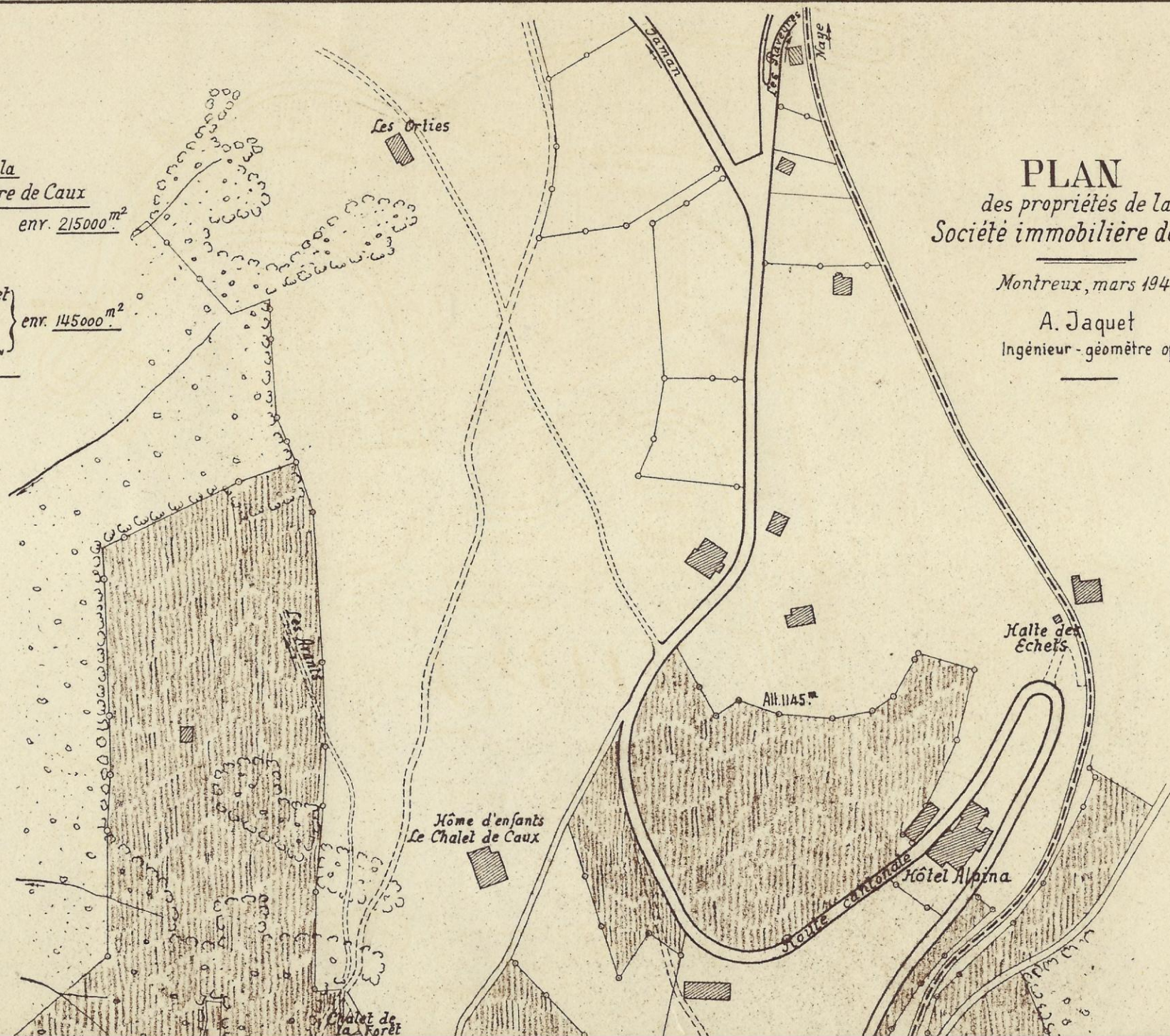
"Aux Saudys, En Brochet"
"Les Rareyres," } enr. 145000 m²
"Aux Châbles Mayens,"

PLAN

des propriétés de la
Société immobilière de Caux.

Montreux, mars 1946 :

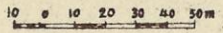
A. Jaquet
Ingénieur - géomètre off.



Caux



Echelle 1:2500



Glion

Montréux